



In het nieuwbouwproject Karmøy te Wateringse Veld worden een aantal kleinschalige appartementencomplexen gerealiseerd. Het project Karmøy ligt aan de rand van Wateringse Veld en wordt in gebouwd in een Noorse stijl.

De appartementencomplexen liggen voor een gedeelte in het water. Alle appartementen zijn voorzien van een terras.

U kunt een parkeerplaats kopen voor " 7.500,- op het nabij gelegen parkeerterrein.

Alle woningen worden casco (zonder sanitair, tegelwerk en keuken)  
Bel voor een bezichtiging met ons kantoor telefoon 070- 308 46 56

Servicekosten van " 120,- tot " 170,- per maand

Bijgevoegd zijn de tekeningen van:

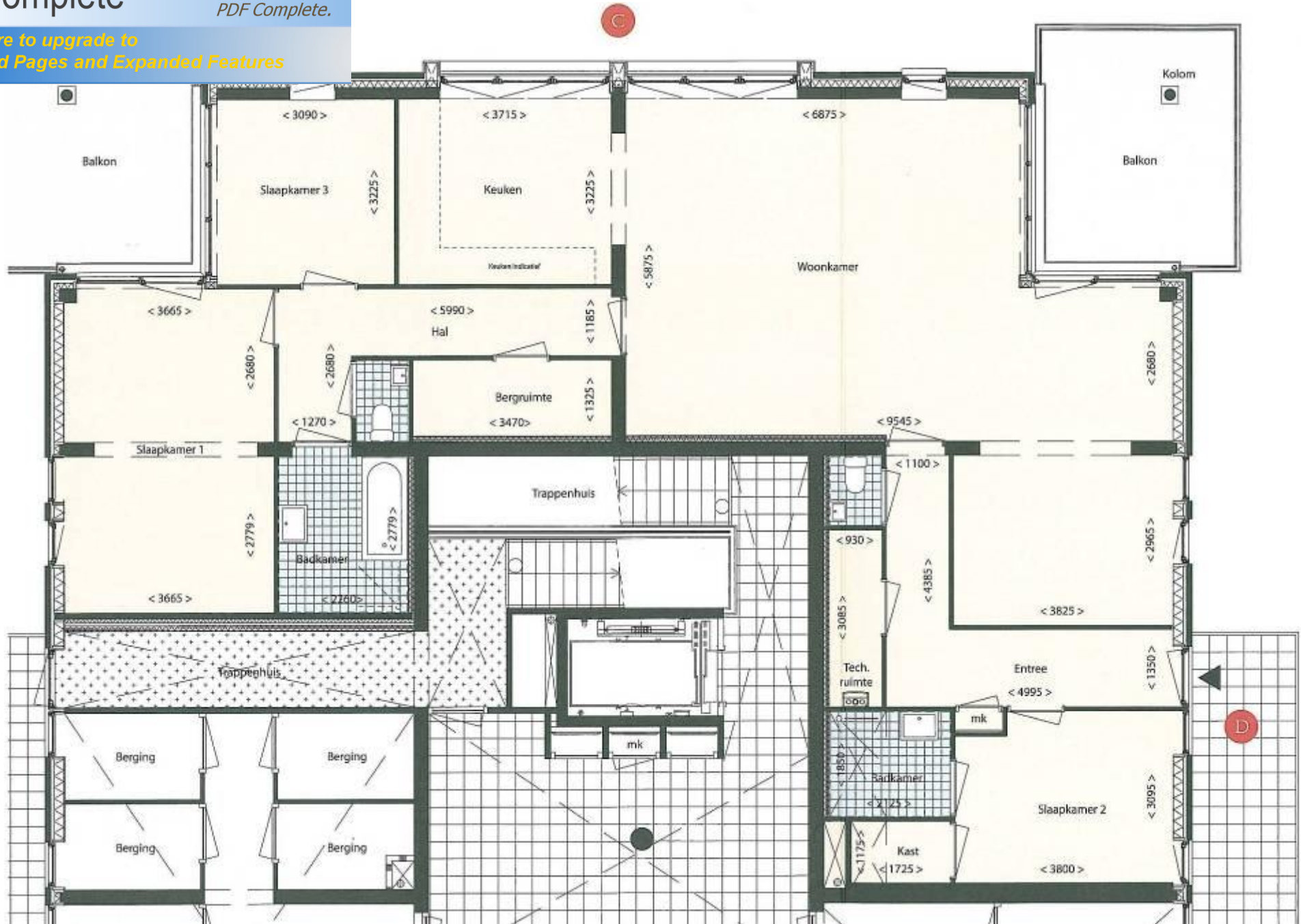
Type Gunda (blok 5)

Type Kelda (Blok 5)

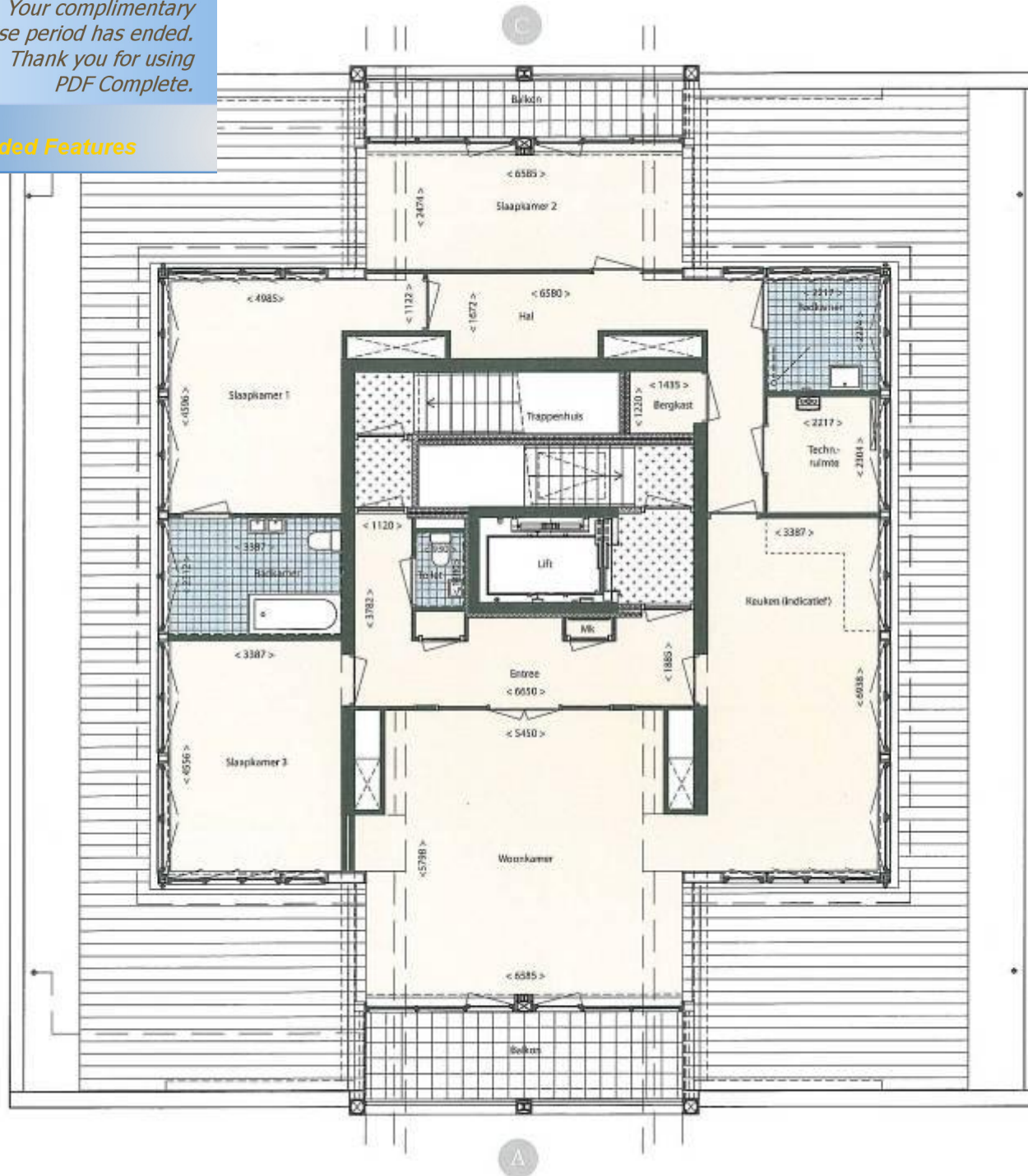
Type Agneta (blok 1 en 2)

Type Dagmar (blok 5)

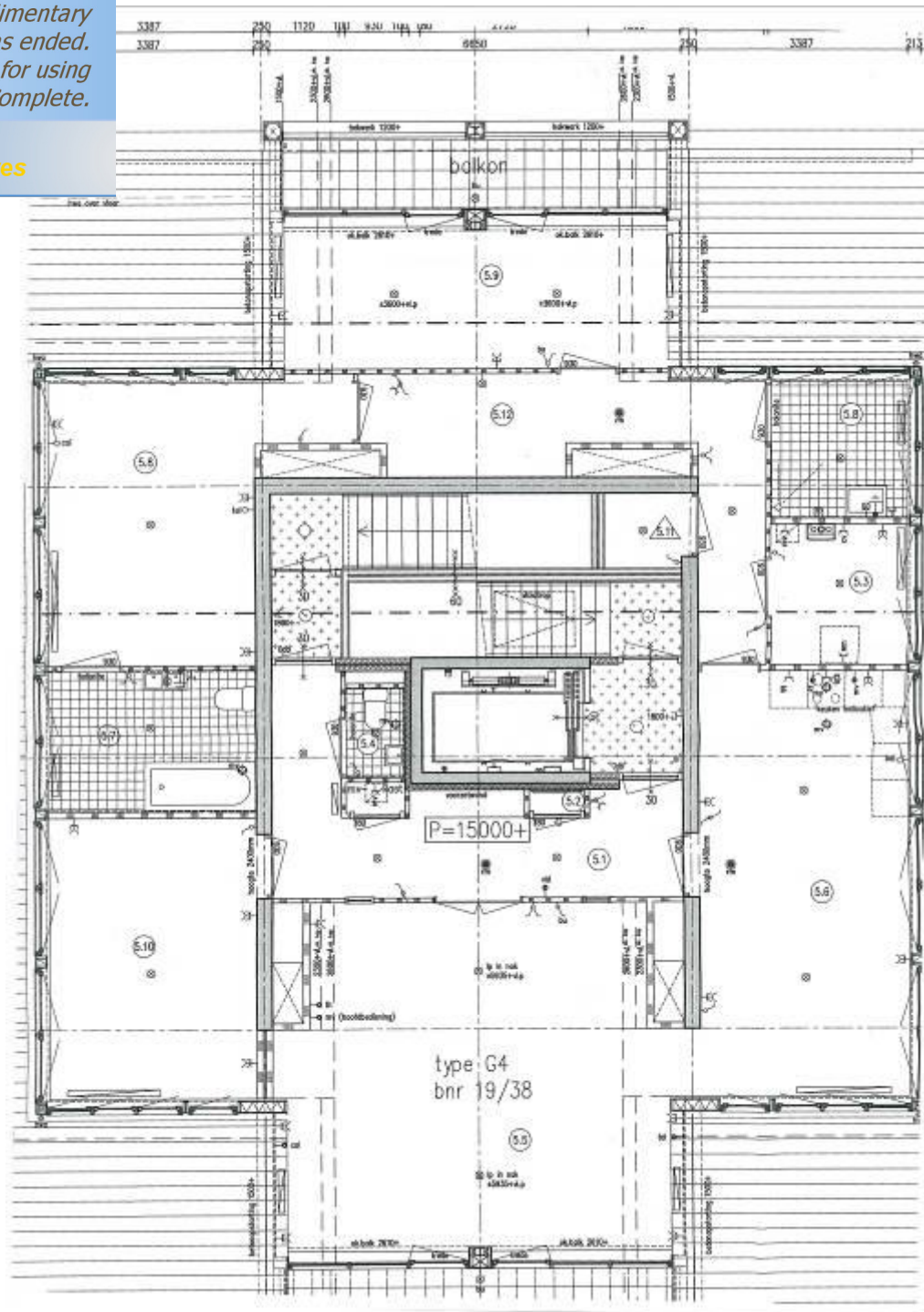




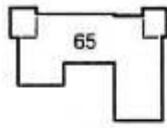




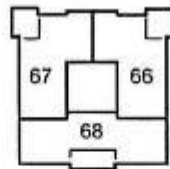
# Type Dagmar



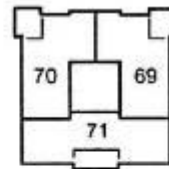
Bouwnummers



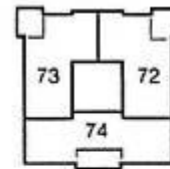
Begane grond



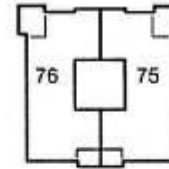
1e verdieping



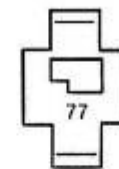
2e verdieping



3e verdieping



4e verdieping



5e verdieping



Karmøy  
Abbor

