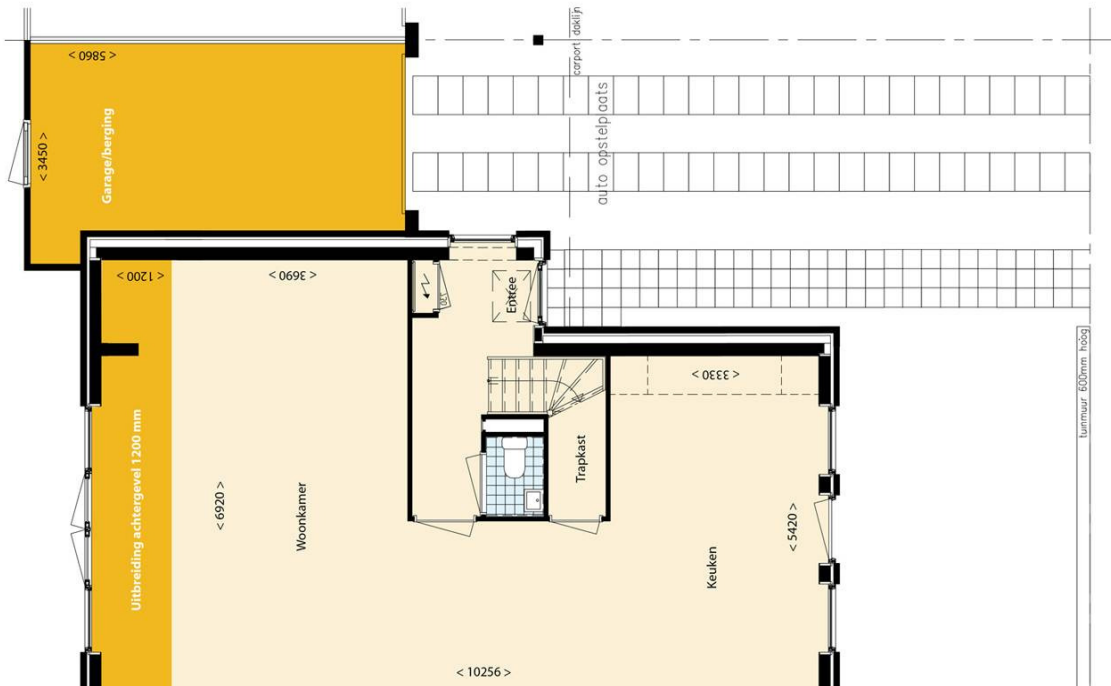
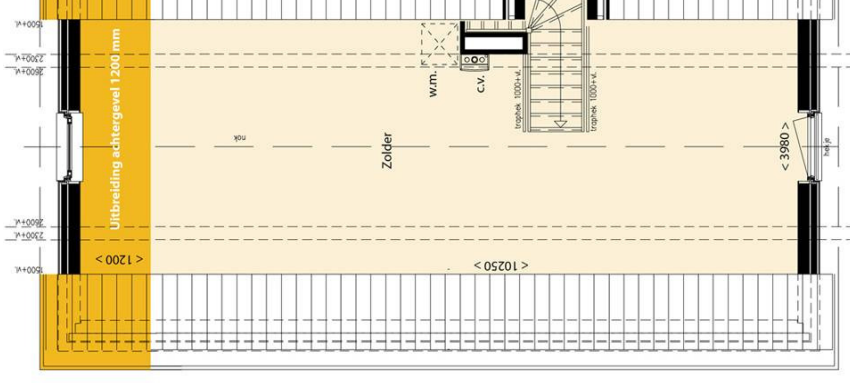




Eerste verdieping



Eerste grond



Tweede verdieping

ime villa met garage is gelegen aan het water en heeft een houten vlonder.
ane grond is ruim ingedeeld met een woonkeuken aan de voorzijde en een ruime uitgebouwde
oonkamer met
deuren aan de tuinzijde.
erste verdieping heeft de ruime overloop toegang tot 3 slaapkamers een toiletruimte en de
adkamer met
ingen voor een ligbad, douche en wastafel. Via een vaste trap is de tweede verdieping bereikbaa
eze verdieping
n zee aan ruimte en is vrij indeelbaar.
noppervlak bedraagt 180 m2.

kozen voor het volgende meerwerk tijdens de bouw;
ng van de achtergevel met 1,2 meter. Het maken van een garage i.p.v. een carport.
sten zijn in de VON prijs
men. Inclusief een buitenkraan aan de achtergevel en een aansluitpunt voor de wasdroger.
ingen worden casco opgeleverd (zonder keuken, sanitair en tegelwerk)

erheden:

oppervlakte 180 m2

oppervlakte 300 m2

jaar 2009

arantie van toepassing

oplevering (zonder sanitair en tegelwerk)

PRIJS IS INCLUSIEF ALLE BOUWRENTE